



Muzej pošte in telekomunikacij, ki ima prostore v Polhograjski graščini v Polhovem Gradcu, je del Tehniškega muzeja Slovenije.

Muzejske zbirke otroke na sproščen način s pomočjo izbranih predmetov, ki jih lahko otipajo in preizkusijo, popeljejo skozi zgodovino pošte in jim predstavijo čas prvih telefonov.

### TRARA, TRARA POŠTO PELJA!

- spoznavanje različnih poštnih pošiljk,
- poštna prevozna sredstva skozi čas,
- pisanje pisma s peresom,
- melodije poštnega roga,
- spoznavanje poklica poštarja,
- pomembne telefonske številke in uporaba bontona pri telefoniranju.

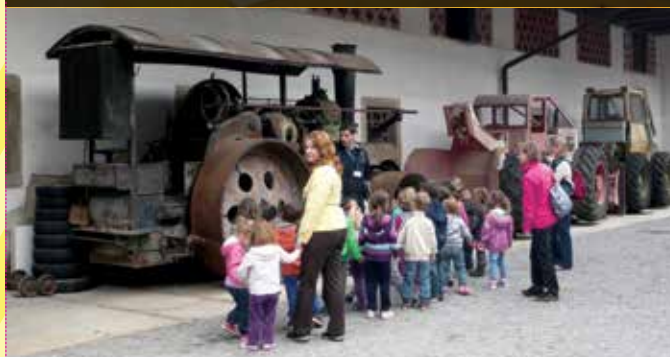
Namig za delavnico: štampljka



Muzej pošte in telekomunikacij v Polhovem Gradcu



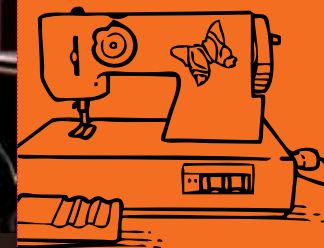
Pisalni kotiček v Muzeju pošte in telekomunikacij



Vodeni ogled v Tehniškem muzeju Slovenije v Bistri



Pisan svet vrtavk v Tehniškem muzeju Slovenije v Bistri



## Pripravite otroke v zeleno in poučno okolje Tehniškega muzeja Slovenije v Bistri.

Otroci bodo na poučen in dejaven način spoznali tehniško dediščino in življenje svojih prednikov. V muzeju so na ogled stalne zbirke s področij elektrotehnike, kmetijstva, cestnih vozil, domače motorne industrije, slovenskega letalskega konstruktorstva, gozdarstva, lesarstva, tekstila in tiskarstva. S tematskimi vodenji in delavnicami bomo spodbudili otroško radovednost, vedoželjnost in ustvarjalnost.

Ogled in dejavnosti lahko poljubno kombinirate med spodaj naštetimi programi (**90 minut**). Izberete lahko tudi samo vodenje (**45 minut**) ali delavnico (**30 minut**).



### LISIČKA JE PRAV ZVITA ZVER (lovstvo)

- spoznavanje avtohtonih živalskih vrst,
- primerjanje živali in okolij, v katerih živijo,
- spoznavanje, kako ljudje vplivajo na naravo in kako lahko dejavno prispevajo k varovanju in ohranjanju naravnega okolja.

**Namig za delavnico:** oblikovanje sveče iz satni

### KAM SE JE IZGUBILA GOZDNA VILA (gozdarstvo)

- avtohtone drevesne vrste,
- izkoriščanje gozda nekoč in danes,
- naloge gozda in njegova pomembnost za človeka.

**Namig za delavnico:** barvanje lesenega magnetka

### BENCIN ŽLAMPJA IN HUPO IMA (promet)

- razvoj prometnih sredstev od kočij do avtomobilov,
- odkrivanje razlik med vozili nekoč in danes,
- osnove delovanja vozil.

**Namig za delavnico:** letalna naprava ali padalo

### IZ TE MOKE BO KRUIH (kmetijstvo)

- spoznavanje poljedelskih opravil in orodij,
- kako so delali nekoč in danes,
- seznanjanje s postopki peke kruha,
- pomen hrane za zdravje človeka.

**Namig za delavnico:** oblikovanje krušnega testa

### VODNA KOLESA DELAJO ČUDESA (vodni pogoni)

- pomen vode,
- izkoriščanje vodne sile za naprave nekoč in danes,
- odkrivanje osnov delovanja vodnih pogonov v Bistri.

**Namig za delavnico:** pisan svet vrtavk

### OD A DO Ž (tiskarstvo)

- spoznavanje začetkov pisane besede,
- odkrivanje in spoznavanje različnih pisnih podlag, vrst papirja, lastnosti papirja, barv za črnilo itn.,
- izdelava papirja,
- kaj je knjigotisk, kaj knjigoveštvo (ulivanje črk, ročno tiskanje ...).

**Namig za delavnico:** odtisni plakato črko



## INFORMACIJE



TEHNIŠKI MUZEJ SLOVENIJE

Bistra 6, 1353 Borovnica

T: 01 750 66 72, M: 041 957 146, E: programi@tms.si, [www.tms.si](http://www.tms.si)

#### ODPRTO:

TOREK–PETEK: 8.00–17.00 (zadnji vstop ob 16.00),

julij–avgust: 10.00–18.00

SOBOTA: 9.00–18.00 (zadnji vstop ob 17.00)

NEDELJA in PRAZNIKI: 10.00–19.00 (zadnji vstop ob 18.00)

**ZAPRTO:** PONEDELJEK, 1. 11., 4. 12.–1. 3.

V zimskem času možen ogled za skupine z muzejskim vodičem.



MUZEJ POŠTE IN TELEKOMUNIKACIJ

Polhov Gradec 61, 1355 Polhov Gradec

T: 01 364 00 83, M: 031 816 580, E: muzejpt@tms.si, [www.tms.si](http://www.tms.si)

#### ODPRTO:

TOREK–PETEK: 10.00–17.00 (zadnji vstop ob 16.00)

NEDELJA in PRAZNIKI: 10.00–17.00 (zadnji vstop ob 16.00)

#### ZAPRTO:

PONEDELJEK, SOBOTA, 1. 11., 25. 12., 26. 12., 1. 1. in velika noč

### OBVEZNE PREDHODNE PRIJAVE.

Izdal in založil: TMS, 2016, naklada: 1000, fotografije: Blaž Zupančič, Jaka Blasutto, Ana Katarina Ziherl, Urša Vodopivec, ilustracije: Matjaž Dekleva, Maša Kozjek, Helikopterdesign, oblikovanje: Vizual rodeo