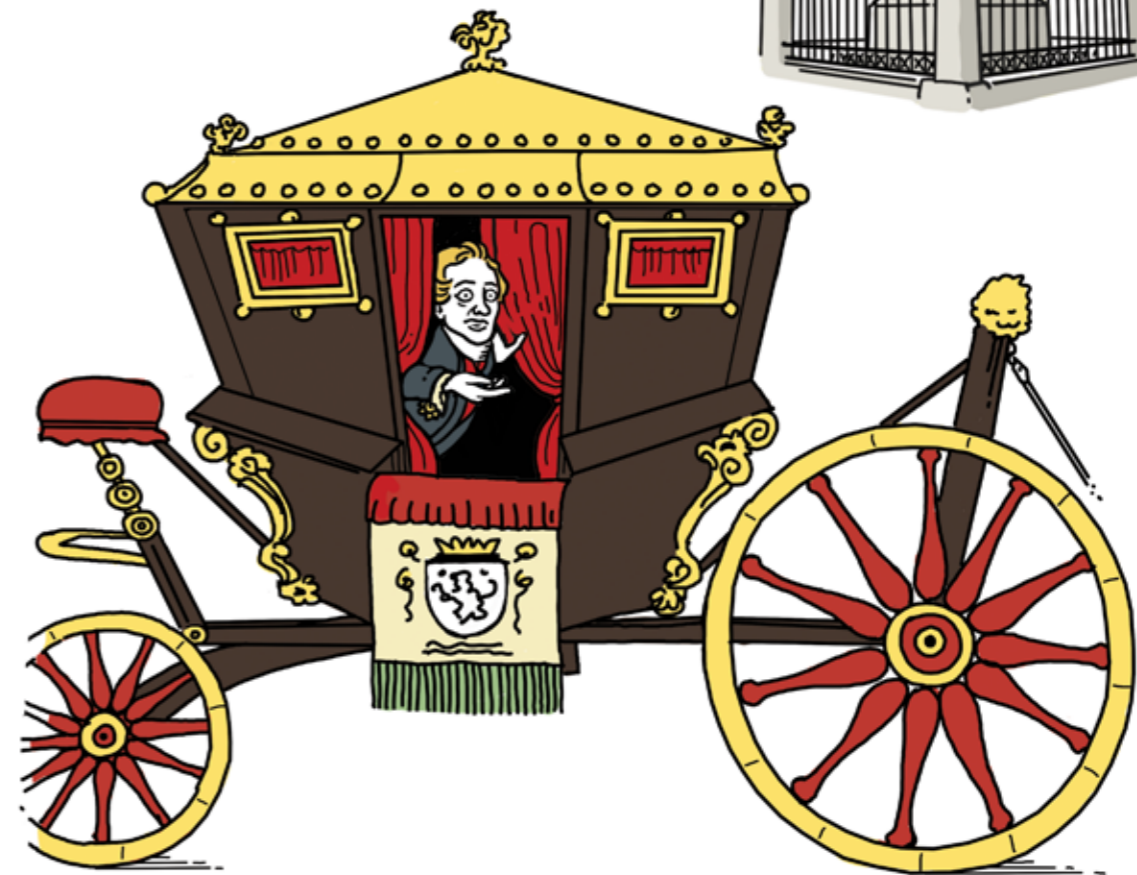




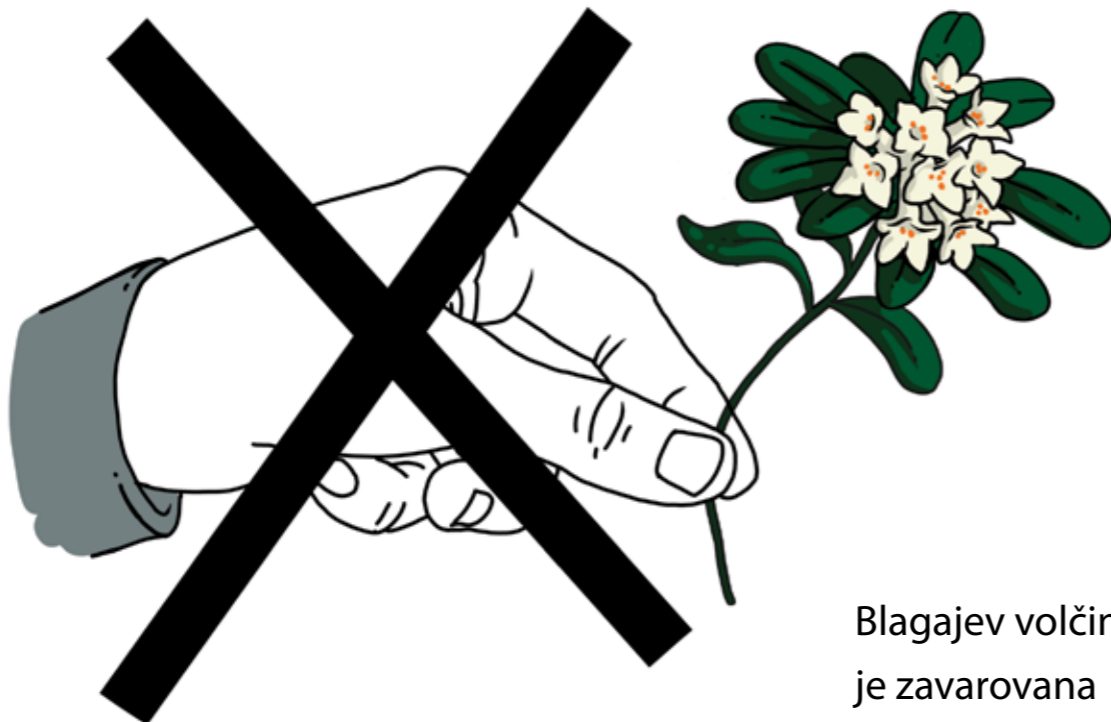
Kraljevi obisk v čast
Blagajevemu volčinu
in postavitev obeliska.



SAŠKI KRALJ FREDERIK AVGUST II.



Zaradi kraljevega obiska so verjeli, da je roža zdravilna, in so iz nje kuhali čaj. Vendar je Blagajev volčin strupen.



Blagajev volčin je zavarovana rastlinska vrsta.



Muzej pošte in telekomunikacij v Polhovem Gradcu



Rešitev: Grof Rihard Ursini Blagaj, BLAGAJEV VOLČIN



USKLAJENOST Z UČNIM NAČRTOM:

NARAVOSLOVJE

6. in 7. razred

Vsebina: Endemit, zimzelena rastlina,
ki raste na apnenčastih in dolomitnih tleh



Aktivnost 1: MUZEJSKI PREDMETI

Vsaka skupina izbere eno ali več kartic (1), na katerih so ilustracije muzejskih predmetov brez dodatne razlage. Učenci se pogovarjajo o predmetu, ga opišejo, določijo, kdo, kdaj in zakaj ga je uporabljal, ter določijo ime predmeta.

Aktivnost 2: NAMIGI

Vsaka skupina ostalim učencem predstavi svoj predmet. Po koncu predstavitve dobi skupina kartico (2), na kateri so dodatna pojasnila o uporabi predmeta in njegovem izumitelju. Učenci se pogovorijo o novih informacijah, o točnosti svojih predvidevanj (aktivnost 1) in dopolnijo vedenje o predmetu.

Aktivnost 3: POIŠČI IZUMITELJA

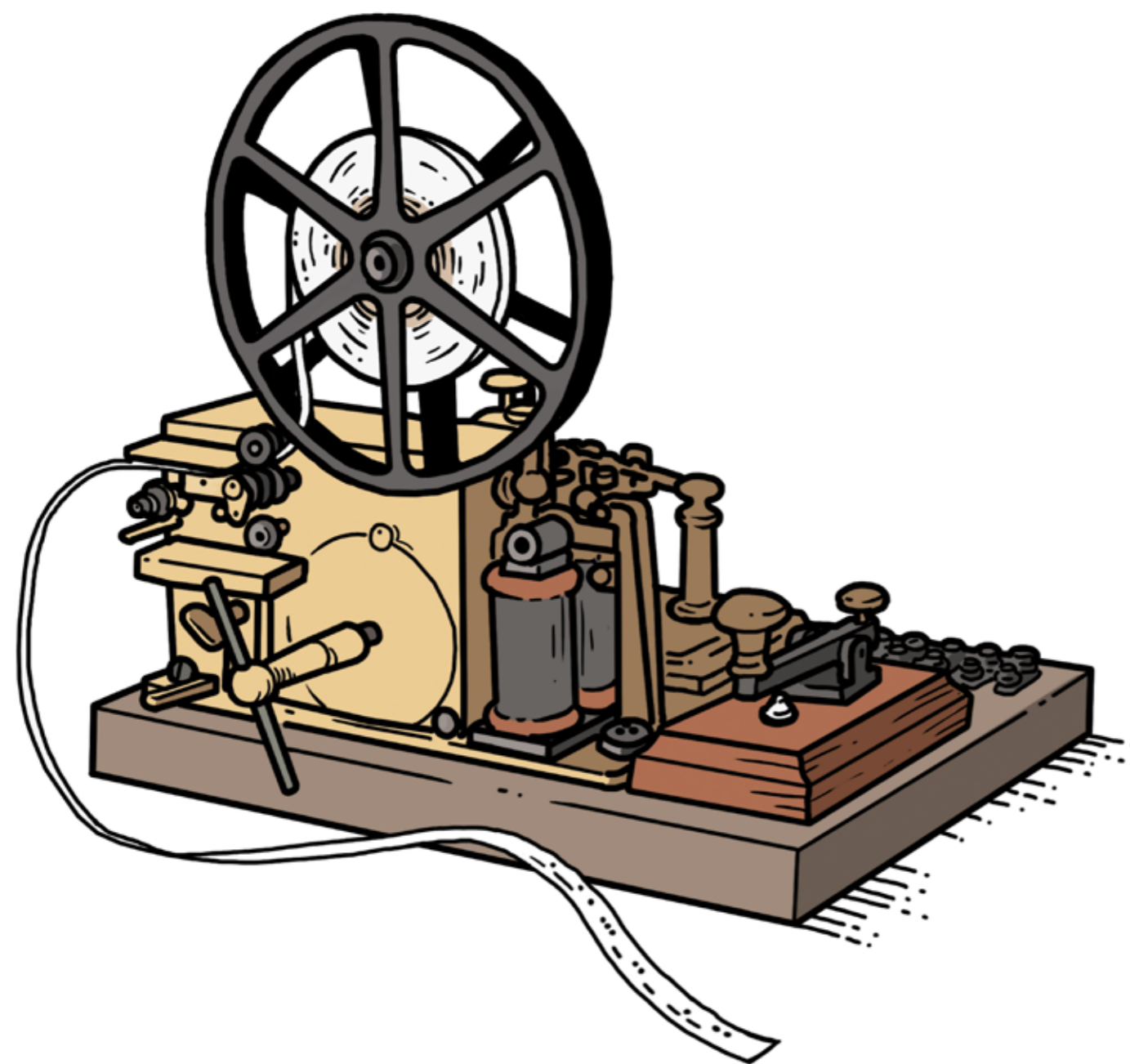
Na podlagi novih informacij o predmetu vsaka skupina izbere kartico (3), na kateri je portret in življenjepis znanstvenika/izumitelja, povezanega z muzejskim predmetom.

Aktivnost 4: PREDSTAVITEV

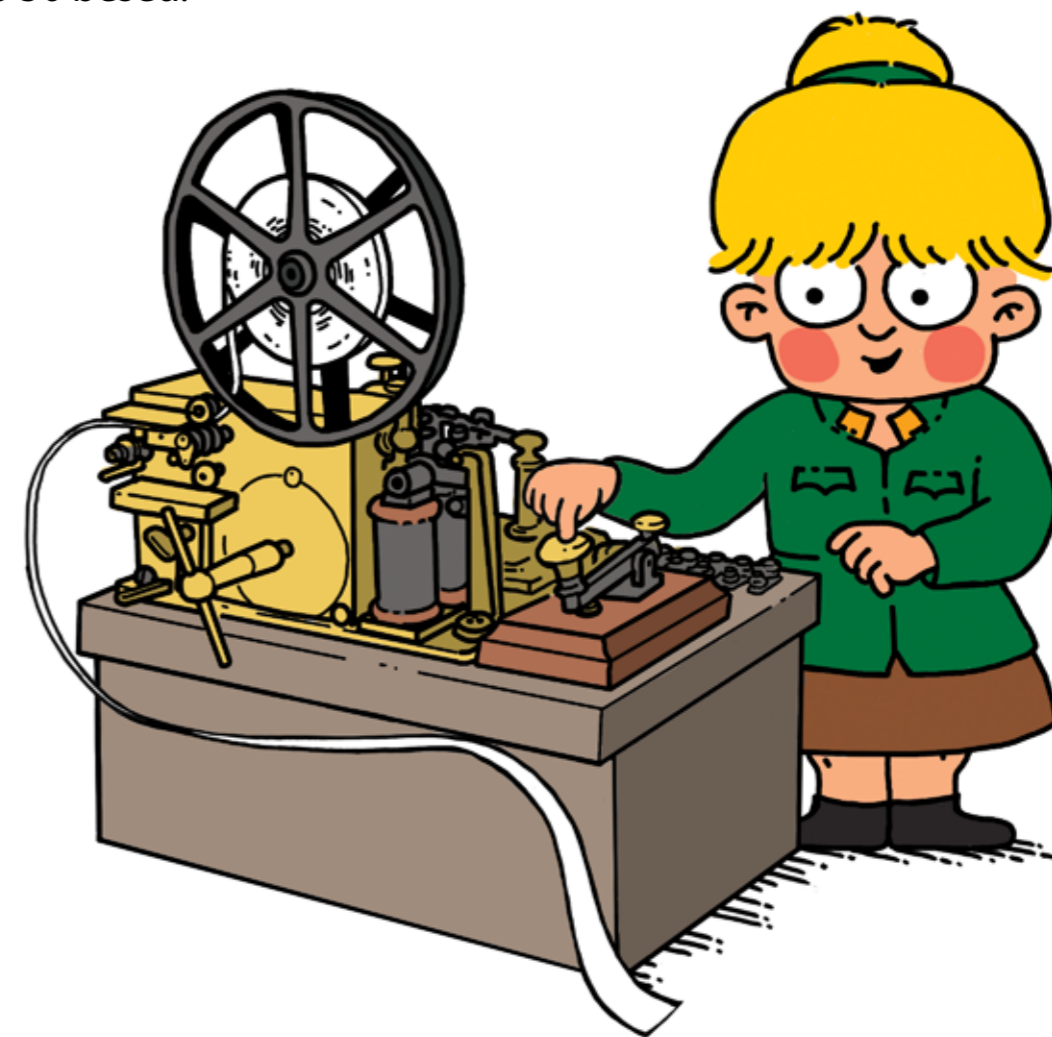
Vsaka skupina pripravi predstavitev svojega predmeta v povezavi z osebnostjo (kratka uprizoritev, zgodba, pantomima, pesem, strip, rebus, uganka ...).

GROF RIHARD URSINI BLAGAJ **(1786–1858)**

Grof Rihard Ursini Blagaj se je poročil z baronico Antonijo Polhograjsko, solastnico dvorca, in se preselil v Polhov Gradec. Tu je petdeset let upravljal posestvo, podpiral razvoj kmetijstva in domače obrti. Zavzemal se je za vsestranski razvoj teh krajev in se ukvarjal z mineralogijo in botaniko. Leta 1837 mu je kmet s Polhograjske gore prinesel neznano rastlino, ki jo je naslednji dan poslal v Deželni muzej v Ljubljano, prijatelju kustosu Henriku Freyerju. Ta jo je poimenoval po najditelju.



V 1 minuti poslanih
od 40 do 50 besed.



S O S

Morsejeva abeceda
je bila v uporabi
v mornarici in vojski
do leta 1999.



Prvi telegrafski vodi so bili postavljeni ob železnici zaradi možnosti hitrega prenosa sporočil ob nesreči.

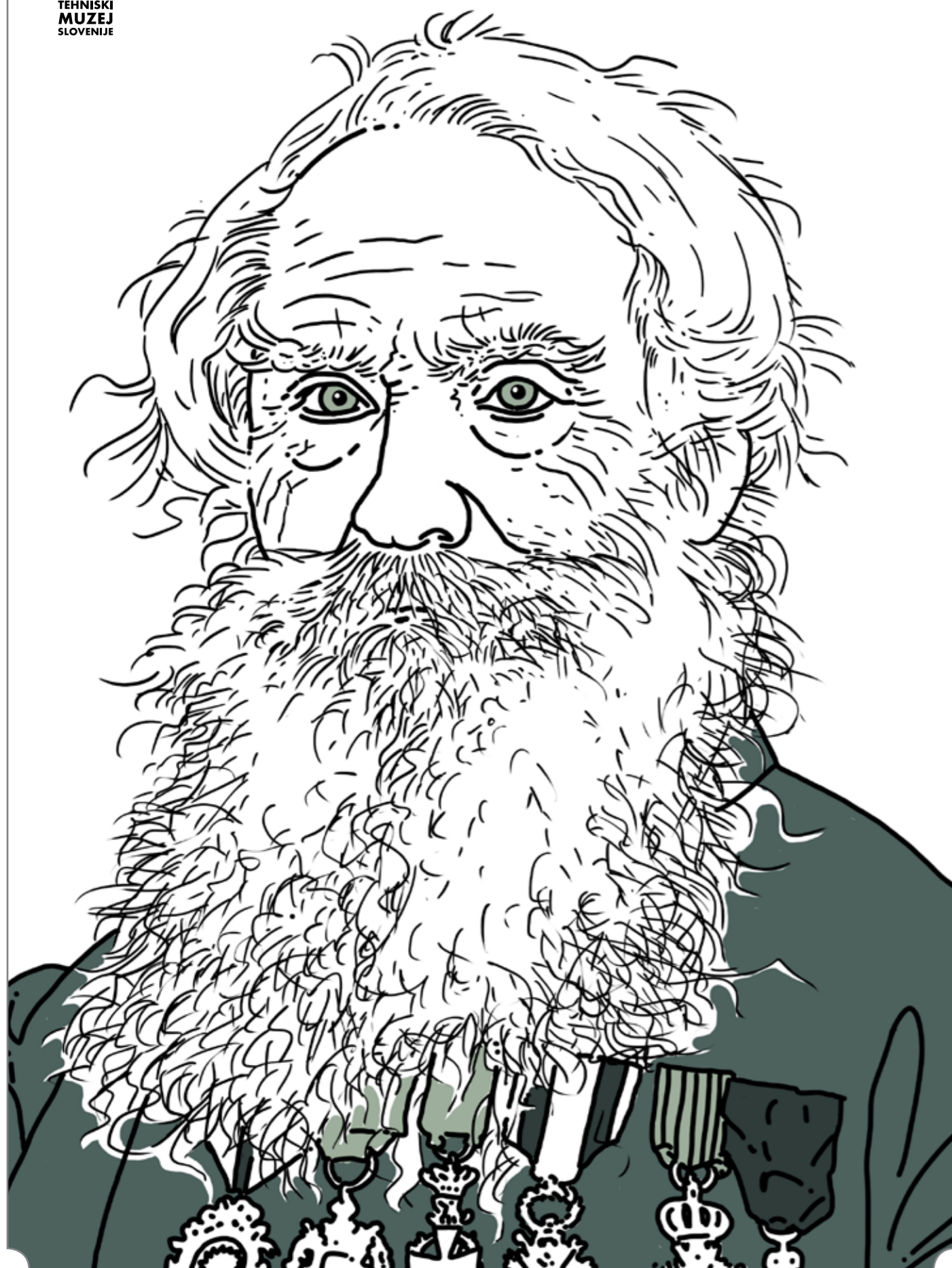


»Nobena najdba poslednjih časov ni tako imenitna, kakor ta, – in nobena najdba ni človeškemu umu v toliko čast, kakor ravno ta!«

Bleiweisove Novice, 1850



Muzej pošte in telekomunikacij v Polhovem Gradcu



Rešitev: Samuel Morse, MORSOV TELEGRAF



USKLAJENOST Z UČNIM NAČRTOM:

ZGODOVINA

6. razred

Izbirna tema: Človek razmišlja, ustvarja in gradi

Vsebina: Izumi, splošen pregled najpomembnejših izumov skozi zgodovino

8. razred

Obvezna tema: Industrializacija

Izbirna tema: Prve kapitalistične velesile in izumi, ki so spremenili življenje ljudi

Vsebina: Razvoj naravoslovnih in družboslovnih znanosti

9. razred

Izbirna tema: Od telegrafa do svetovnega spleta

TEHNIKA IN TEHNOLOGIJA

6. razred

Vsebina: Vloga tehnike v življenju

7. razred

Vsebina: Dopolnitev znanja – Električni krog, vir

FIZIKA

8. in 9. razred

Vsebina: Električni tok



Aktivnost 1: MUZEJSKI PREDMETI

Vsaka skupina izbere eno ali več kartic (1), na katerih so ilustracije muzejskih predmetov brez dodatne razlage. Učenci se pogovarjajo o predmetu, ga opišejo, določijo, kdo, kdaj in zakaj ga je uporabljal, ter določijo ime predmeta.

Aktivnost 2: NAMIGI

Vsaka skupina ostalim učencem predstavi svoj predmet. Po koncu predstavitve dobi skupina kartico (2), na kateri so dodatna pojasnila o uporabi predmeta in njegovem izumitelju. Učenci se pogovorijo o novih informacijah, o točnosti svojih predvidevanj (aktivnost 1) in dopolnijo vedenje o predmetu.

Aktivnost 3: POIŠČI IZUMITELJA

Na podlagi novih informacij o predmetu vsaka skupina izbere kartico (3), na kateri je portret in življenjepis znanstvenika/izumitelja, povezanega z muzejskim predmetom.

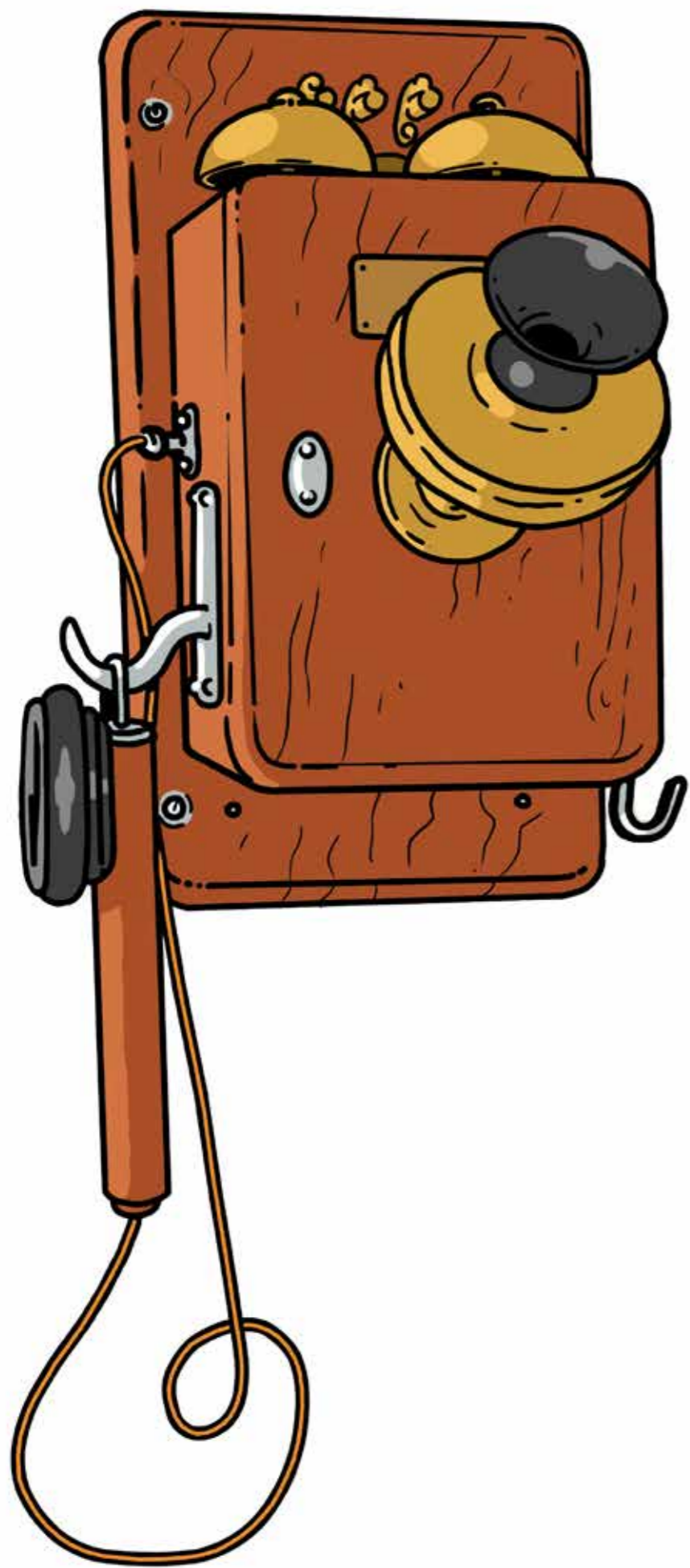
Aktivnost 4: PREDSTAVITEV

Vsaka skupina pripravi predstavitev svojega predmeta v povezavi z osebnostjo (kratka uprizoritev, zgodba, pantomima, pesem, strip, rebus, uganka ...).

SAMUEL MORSE

(1791–1872)

Samuel Morse je bil ameriški izumitelj in slikar. Da bi si opomogel od ženine nenadne smrti, se je odpravil na pot v Evropo. Na ladji je srečal izumitelja, ki ga je seznanil z elektromagnetizmom. V naslednjih letih je razvil napravo, ki s prekinjanjem električnega toka v tokokrogu prenaša sporočila na velike razdalje. Zamislil si je posebno abecedo, sestavljeno iz različnih zaporedij črt in pik, dolgih in kratkih signalov, ki določajo črke abecede in števila. S pomočjo njegovega izuma so lahko v hipu poslali sporočilo z enega konca sveta na drugega.



Delo telefonistke je bil skoraj izključno ženski poklic.

Ročno vzpostavljanje zveze med telefonskimi naročniki.



+

Prvi preizkus aparata
je bil v ljubljanski višji
realki.

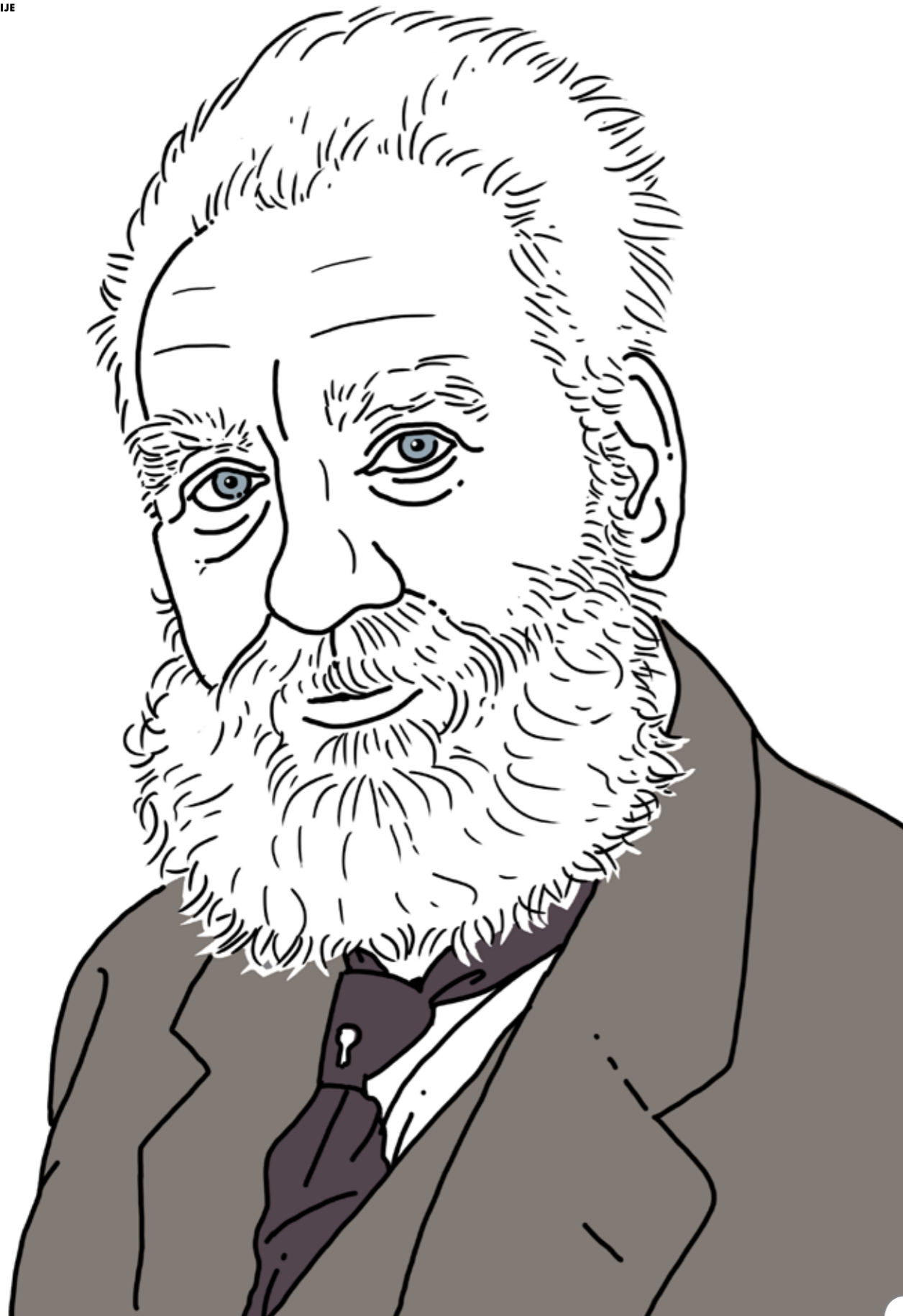


»Danes otvori se telephonski promet po našej
belej Ljubljani, prične se zvončkanje in klicanje
na vseh straneh, ves promet vršil se bode
hitreje in s hitrostjo rastla bode tudi bolezen,
ki koraka vštric moderne kulture, nervoznost.«

Slovenec, 1897



Muzej pošte in telekomunikacij v Polhovem Gradcu



Rešitev: Alexander Graham Bell, INDUKTORSKI TELEFON



USKLAJENOST Z UČNIM NAČRTOM:

ZGODOVINA

6. razred

Izbirna tema: Človek razmišlja, ustvarja in gradi

Vsebina: Izumi, splošen pregled najpomembnejših izumov skozi zgodovino

8. razred

Obvezna tema: Industrializacija

Izbirna tema: Prve kapitalistične velesile in izumi, ki so spremenili življenje ljudi

Vsebina: Razvoj naravoslovnih in družboslovnih znanosti

9. razred

Izbirna tema: Od telegrafa do svetovnega spleta

TEHNIKA IN TEHNOLOGIJA

6. razred

Vsebina: Vloga tehnike v življenju

7. razred

Vsebina: Dopolnitev znanja – Električni krog, vir

FIZIKA

8. in 9. razred

Vsebina: Električni tok



Aktivnost 1: MUZEJSKI PREDMETI

Vsaka skupina izbere eno ali več kartic (1), na katerih so ilustracije muzejskih predmetov brez dodatne razlage. Učenci se pogovarjajo o predmetu, ga opišejo, določijo, kdo, kdaj in zakaj ga je uporabljal, ter določijo ime predmeta.

Aktivnost 2: NAMIGI

Vsaka skupina ostalim učencem predstavi svoj predmet. Po koncu predstavitve dobi skupina kartico (2), na kateri so dodatna pojasnila o uporabi predmeta in njegovem izumitelju. Učenci se pogovorijo o novih informacijah, o točnosti svojih predvidevanj (aktivnost 1) in dopolnijo vedenje o predmetu.

Aktivnost 3: POIŠČI IZUMITELJA

Na podlagi novih informacij o predmetu vsaka skupina izbere kartico (3), na kateri je portret in življenjepis znanstvenika/izumitelja, povezanega z muzejskim predmetom.

Aktivnost 4: PREDSTAVITEV

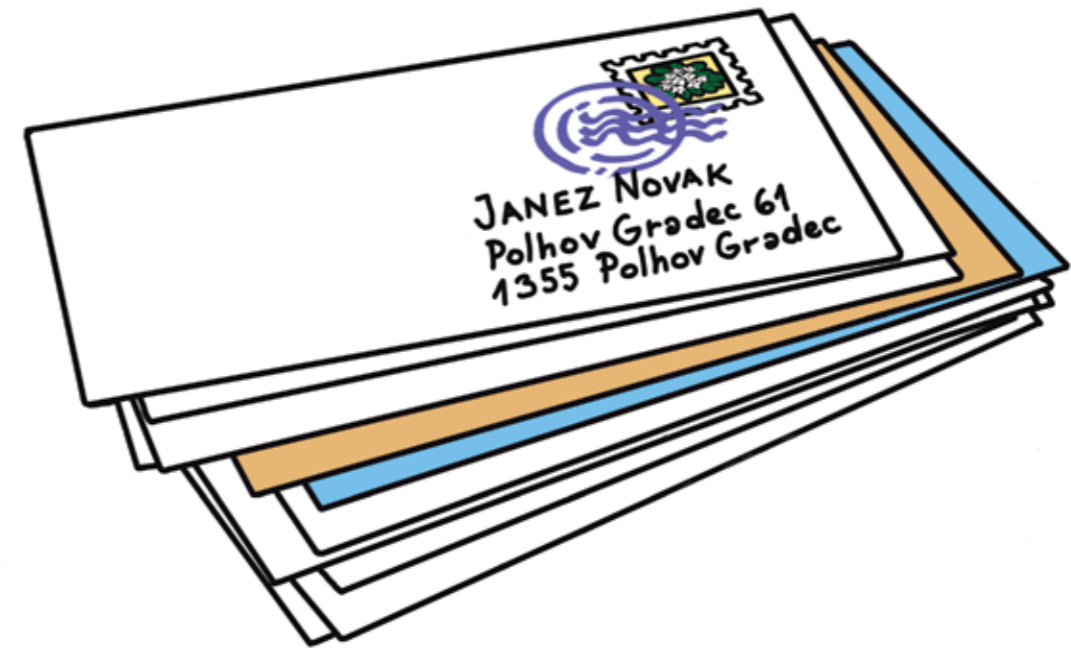
Vsaka skupina pripravi predstavitev svojega predmeta v povezavi z osebnostjo (kratka uprizoritev, zgodba, pantomima, pesem, strip, rebus, uganka ...).

ALEXANDER GRAHAM BELL **(1847–1922)**

O tem, kdo ga je izumil, se še danes krešejo mnenja. Vsekakor je k temu prispevalo več znanstvenikov. Alexander Graham Bell je izum izpopolnil in leta 1876 prvič v zgodovini prenesel svoj glas prek mikrofona iz ene sobe v drugo. Prve besede, ki jih je namenil svojemu pomočniku, so postale slavne: »*Gospod Watson — pridite k meni — rad bi vas videl.*« Istega leta je izum tudi patentiral.

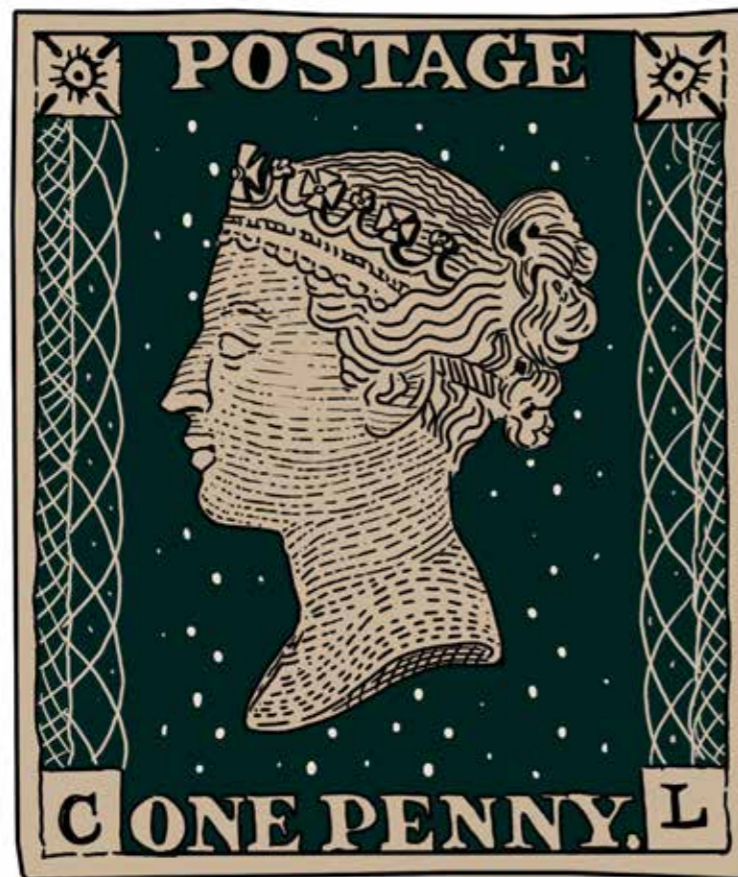


Ali poznaš poštno številko svojega kraja?



Poštni žig je odtisnjen čez znamko, da je ne moremo ponovno uporabiti.

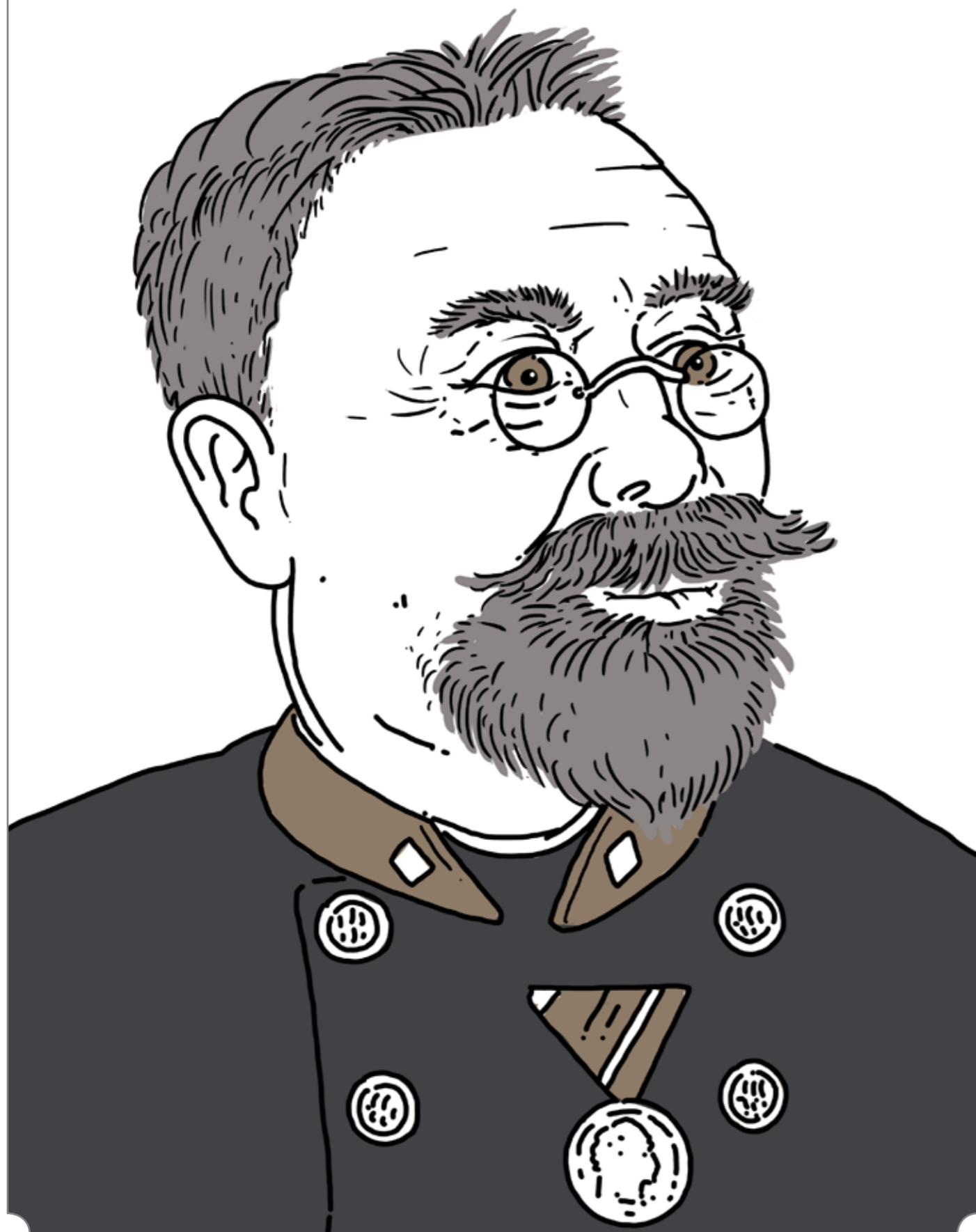




Prva znamka na svetu
je izšla v Veliki Britaniji.



Muzej pošte in telekomunikacij v Polhovem Gradcu



Rešitev: Lovrenc Košir, POŠTNA ZNAMKA



USKLAJENOST Z UČNIM NAČRTOM:

ZGODOVINA

6. razred

Izbirna tema: Človek razmišlja, ustvarja in gradi

Vsebina: Izumi, splošen pregled najpomembnejših izumov skozi zgodovino

8. razred

Obvezna tema: Industrializacija

Izbirna tema: Prve kapitalistične velesile in izumi, ki so spremenili življenje ljudi

Vsebina: Razvoj naravoslovnih in družboslovnih znanosti

9. razred

Izbirna tema: Od telegrafa do svetovnega spleta



Aktivnost 1: MUZEJSKI PREDMETI

Vsaka skupina izbere eno ali več kartic (1), na katerih so ilustracije muzejskih predmetov brez dodatne razlage. Učenci se pogovarjajo o predmetu, ga opišejo, določijo, kdo, kdaj in zakaj ga je uporabljal, ter določijo ime predmeta.

Aktivnost 2: NAMIGI

Vsaka skupina ostalim učencem predstavi svoj predmet. Po koncu predstavitve dobi skupina kartico (2), na kateri so dodatna pojasnila o uporabi predmeta in njegovem izumitelju. Učenci se pogovorijo o novih informacijah, o točnosti svojih predvidevanj (aktivnost 1) in dopolnijo vedenje o predmetu.

Aktivnost 3: POIŠČI IZUMITELJA

Na podlagi novih informacij o predmetu vsaka skupina izbere kartico (3), na kateri je portret in življenjepis znanstvenika/izumitelja, povezanega z muzejskim predmetom.

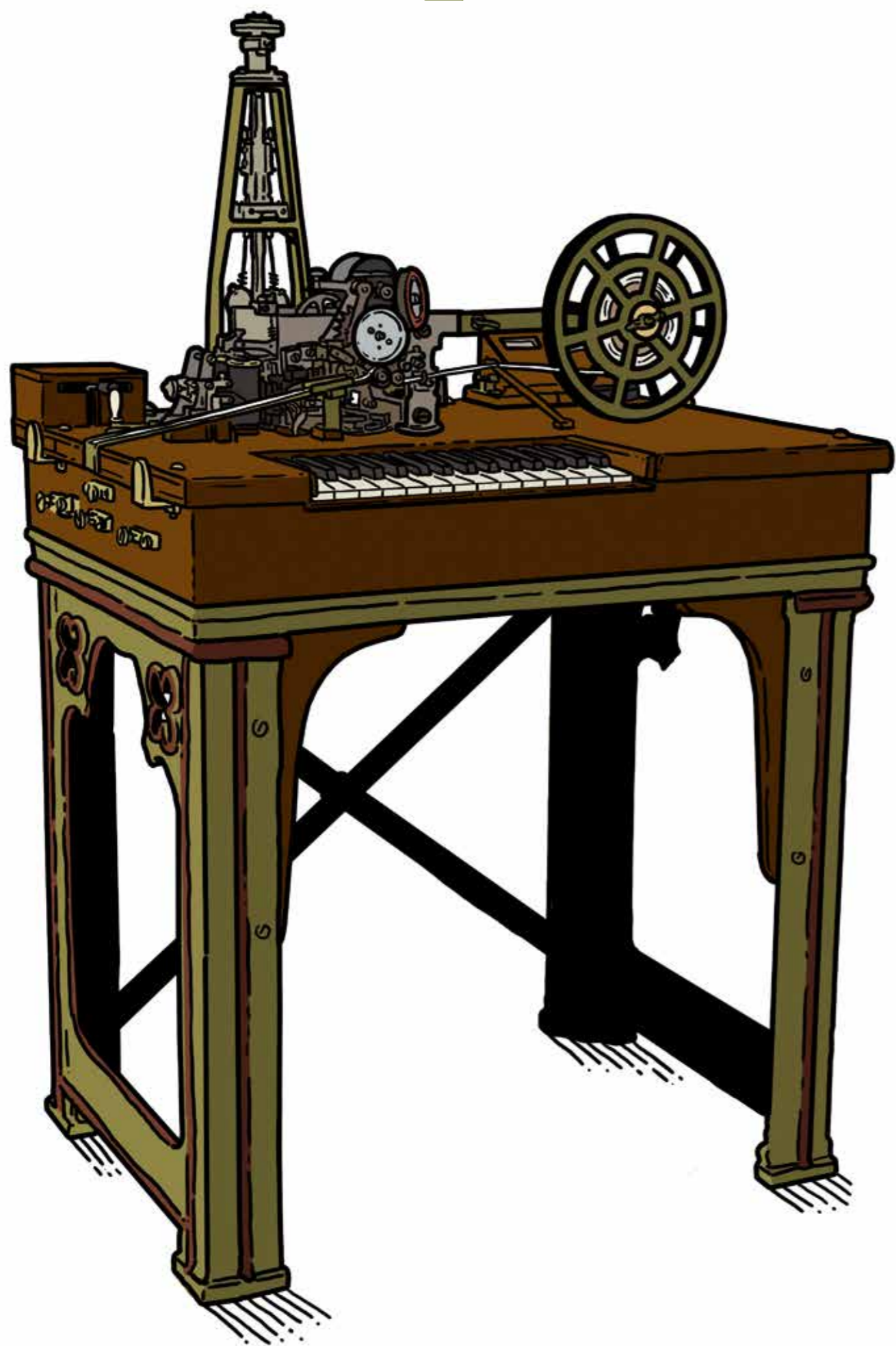
Aktivnost 4: PREDSTAVITEV

Vsaka skupina pripravi predstavitev svojega predmeta v povezavi z osebnostjo (kratka uprizoritev, zgodba, pantomima, pesem, strip, rebus, uganka ...).

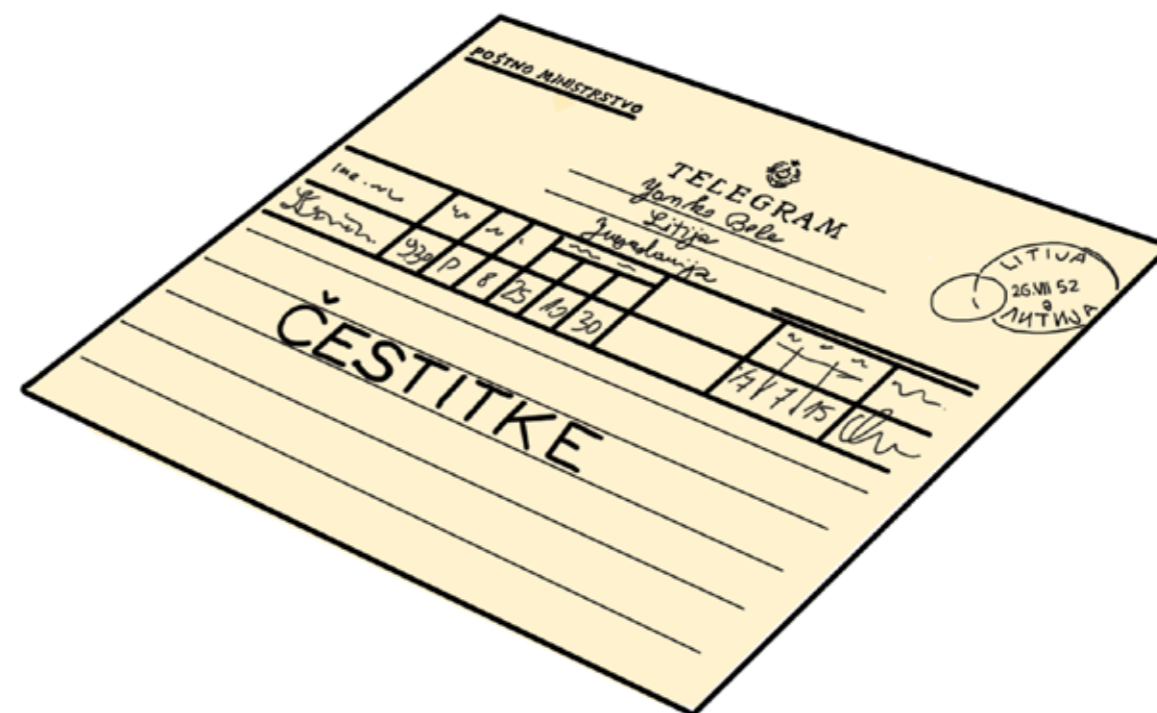
LOVRENC KOŠIR

(1804–1879)

Lovrenc Košir iz Spodnje Luše pri Škofji Loki je bil pomemben uradnik avstroogrškega dvornega poštnega knjigovodstva na Dunaju. Leta 1835 je predlagal poštno reformo in uvedbo lističa – takse, s katerim bi poenostavil plačevanje poštnih storitev. Avstroogrsko dvorno poštno knjigovodstvo je njegovo idejo zavrnilo. Kasnejša prizadevanja, da bi mu priznali prvenstvo pri ideji, žal niso bila uspešna, saj se je temeljni dokument s predlogami izgubil.



Ročno pisanje
uradnikov je
zamenjalo natisnjeno
besedilo na traku.





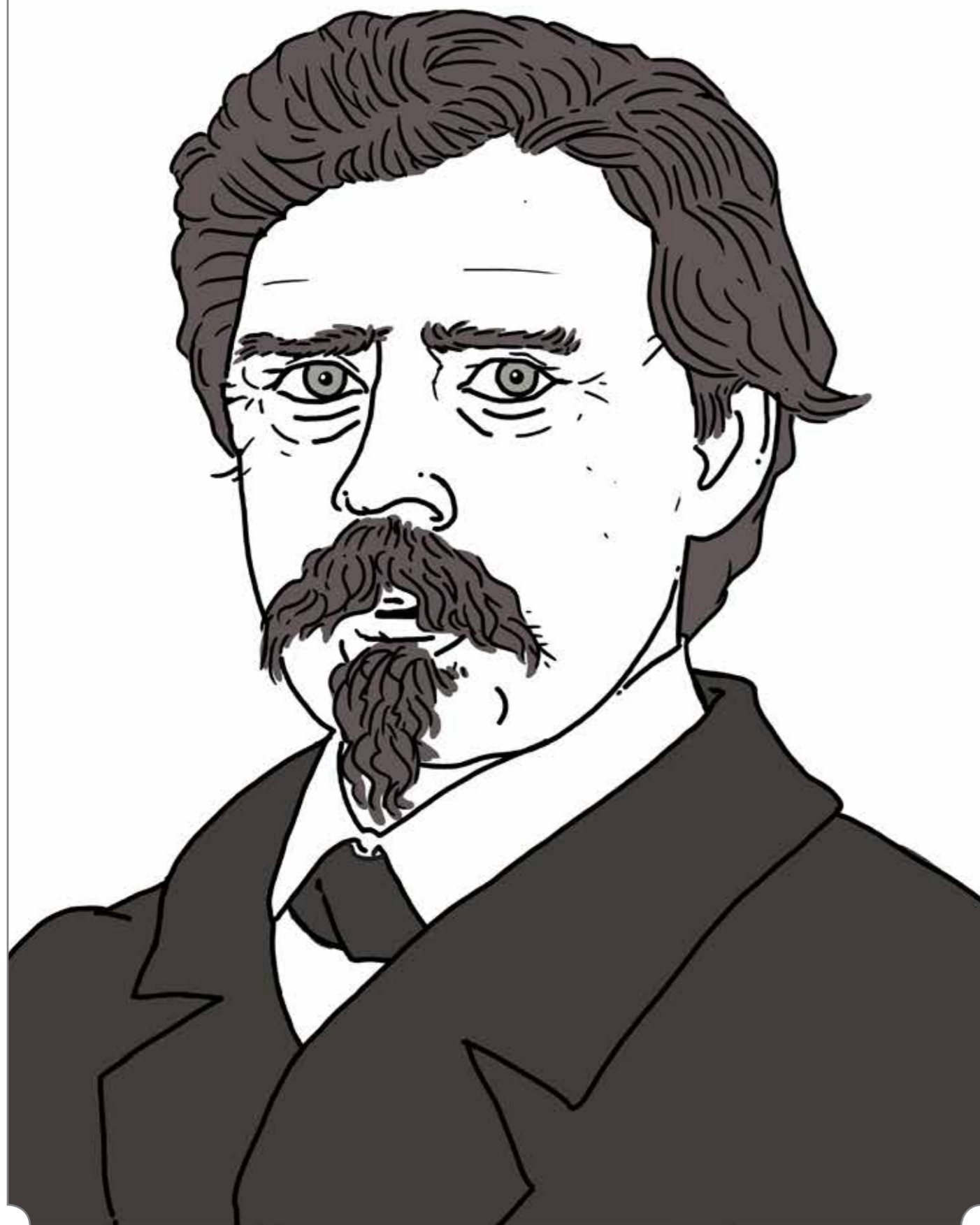
V prvi polovici
20. stoletja je
telegrafe izpodrinila
naprava za prenos
besedil na daljavo.



Po potresu leta 1895
ljubljskemu telegrafskemu
uradu dodelijo dva nova
telegrafska aparata, leta 1909
so jih dobili tudi v Mariboru.



Muzej pošte in telekomunikacij v Polhovem Gradcu



Rešitev: David Edward Hughes, HUGHSOV TELEGRAF



USKLAJENOST Z UČNIM NAČRTOM:

ZGODOVINA

6. razred

Izbirna tema: Človek razmišlja, ustvarja in gradi

Vsebina: Izumi, splošen pregled najpomembnejših izumov skozi zgodovino

8. razred

Obvezna tema: Industrializacija

Izbirna tema: Prve kapitalistične velesile in izumi, ki so spremenili življenje ljudi

Vsebina: Razvoj naravoslovnih in družboslovnih znanosti

9. razred

Izbirna tema: Od telegrafa do svetovnega spleta

TEHNIKA IN TEHNOLOGIJA

6. razred

Vsebina: Vloga tehnike v življenju

7. razred

Vsebina: Dopolnitev znanja – Električni krog, vir

FIZIKA

8. in 9. razred

Vsebina: Električni tok



Aktivnost 1: MUZEJSKI PREDMETI

Vsaka skupina izbere eno ali več kartic (1), na katerih so ilustracije muzejskih predmetov brez dodatne razlage. Učenci se pogovarjajo o predmetu, ga opišejo, določijo, kdo, kdaj in zakaj ga je uporabljal, ter določijo ime predmeta.

Aktivnost 2: NAMIGI

Vsaka skupina ostalim učencem predstavi svoj predmet. Po koncu predstavitve dobi skupina kartico (2), na kateri so dodatna pojasnila o uporabi predmeta in njegovem izumitelju. Učenci se pogovorijo o novih informacijah, o točnosti svojih predvidevanj (aktivnost 1) in dopolnijo vedenje o predmetu.

Aktivnost 3: POIŠČI IZUMITELJA

Na podlagi novih informacij o predmetu vsaka skupina izbere kartico (3), na kateri je portret in življenjepis znanstvenika/izumitelja, povezanega z muzejskim predmetom.

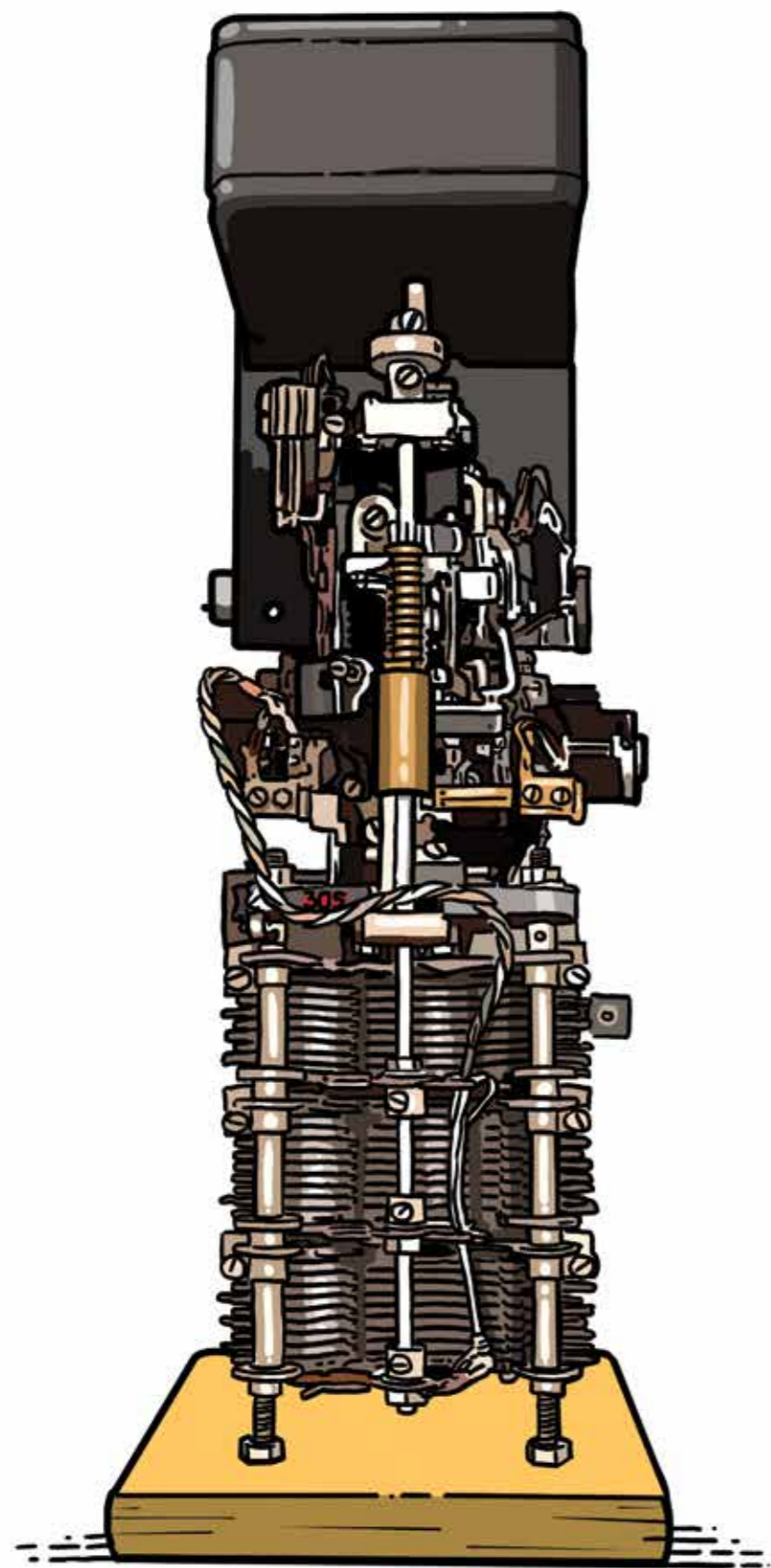
Aktivnost 4: PREDSTAVITEV

Vsaka skupina pripravi predstavitev svojega predmeta v povezavi z osebnostjo (kratka uprizoritev, zgodba, pantomima, pesem, strip, rebus, uganka ...).

DAVID EDWARD HUGHES

(1831–1900)

David Hughes je bil ameriško-britanski izumitelj in profesor glasbe. Leta 1855 je patentiral svoj telegrafski sistem. Hughesov telegraf je bil prvi telegraf, ki je na papir natisnil črke. Ročno pisanje uradnikov je zamenjalo natisnjeno besedilo na traku, ki so ga uradniki le odtrgali in prilepili na telegram. Po potresu leta 1895 so ljubljanskemu telegrafskemu uradu dodelili dva nova telegrafska aparata tipa hughes, leta 1909 pa so jih dobili tudi v Mariboru. Pri nas so bili v uporabi do druge svetovne vojne.

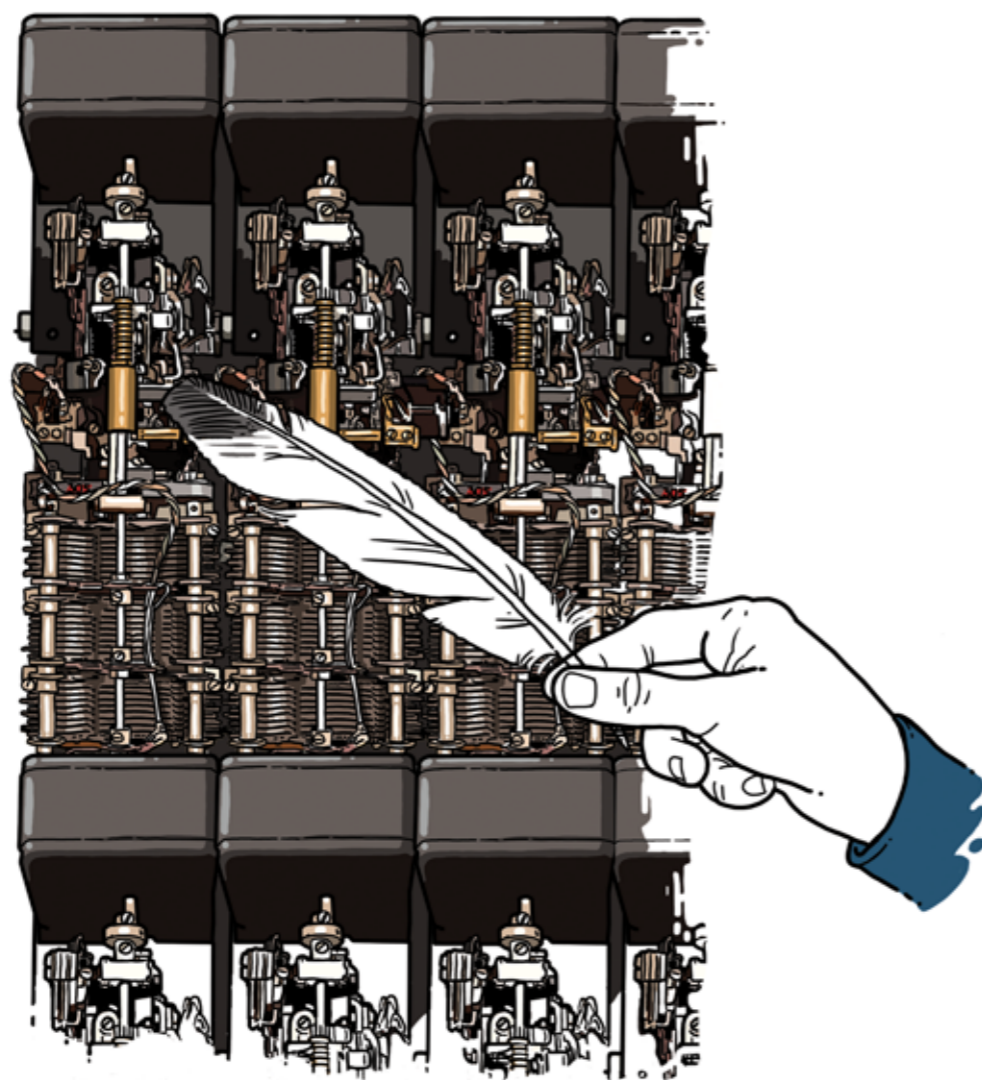


Zaradi slabe patentne
zaščite so podjetja po svetu
izdelala številne kopije
telefonskega aparata.

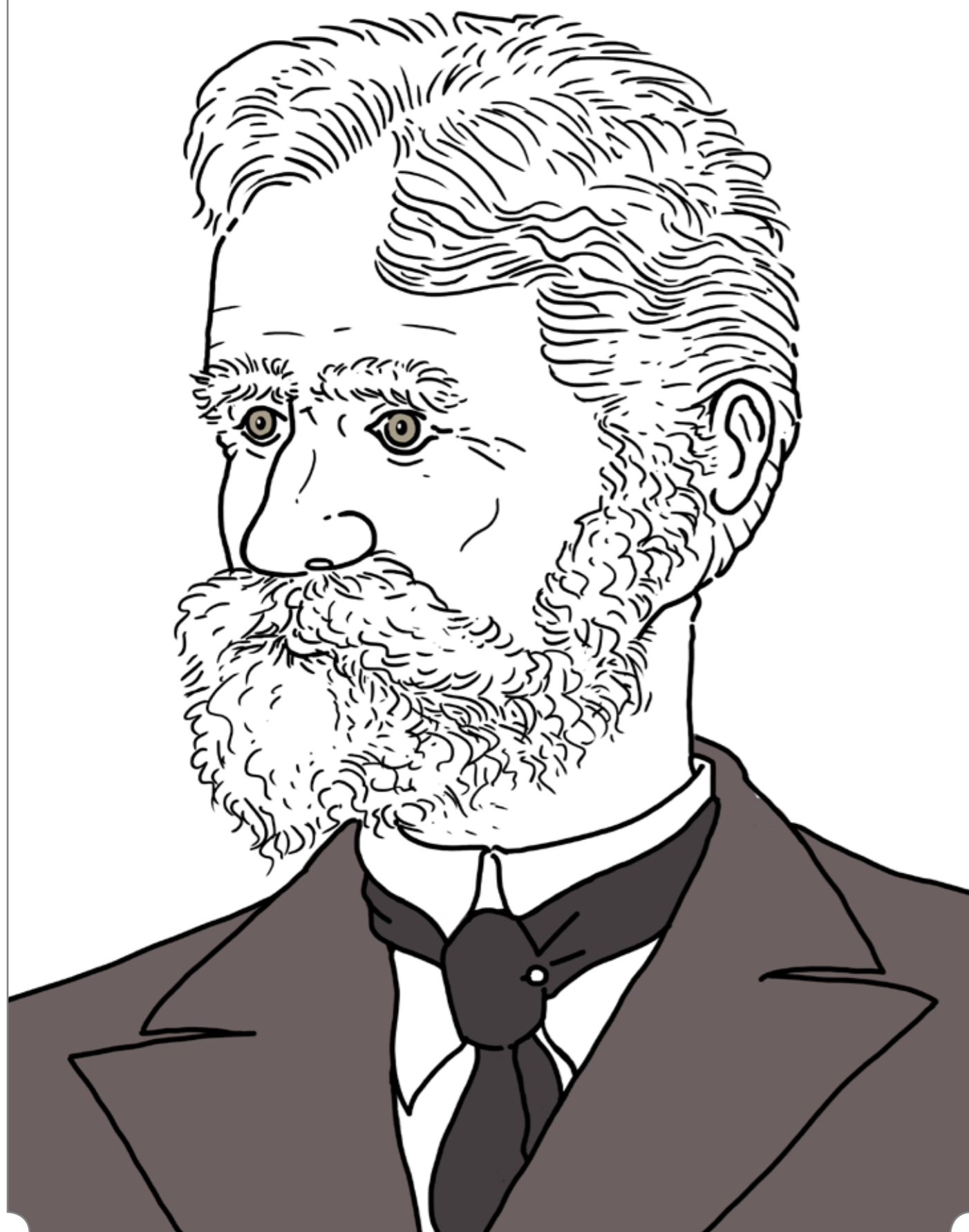




Zaradi izjemne občutljivosti naprave je v centrali vladal strog režim čistoče, saj je lahko že najmanjši prašni delec povzročil okvaro.



Muzej pošte in telekomunikacij v Polhovem Gradcu



Rešitev: Almon Brown Strowger, AVTOMATSKA TELEFONSKA CENTRALA



USKLAJENOST Z UČNIM NAČRTOM:

ZGODOVINA

6. razred

Izbirna tema: Človek razmišlja, ustvarja in gradi

Vsebina: Izumi, splošen pregled najpomembnejših izumov skozi zgodovino

8. razred

Obvezna tema: Industrializacija

Izbirna tema: Prve kapitalistične velesile in izumi, ki so spremenili življenje ljudi

Vsebina: Razvoj naravoslovnih in družboslovnih znanosti

9. razred

Izbirna tema: Od telegrafa do svetovnega spleta

TEHNIKA IN TEHNOLOGIJA

6. razred

Vsebina: Vloga tehnike v življenju

7. razred

Vsebina: Dopolnitev znanja – Električni krog, vir

FIZIKA

8. in 9. razred

Vsebina: Električni tok



Aktivnost 1: MUZEJSKI PREDMETI

Vsaka skupina izbere eno ali več kartic (1), na katerih so ilustracije muzejskih predmetov brez dodatne razlage. Učenci se pogovarjajo o predmetu, ga opišejo, določijo, kdo, kdaj in zakaj ga je uporabljal, ter določijo ime predmeta.

Aktivnost 2: NAMIGI

Vsaka skupina ostalim učencem predstavi svoj predmet. Po koncu predstavitve dobi skupina kartico (2), na kateri so dodatna pojasnila o uporabi predmeta in njegovem izumitelju. Učenci se pogovorijo o novih informacijah, o točnosti svojih predvidevanj (aktivnost 1) in dopolnijo vedenje o predmetu.

Aktivnost 3: POIŠČI IZUMITELJA

Na podlagi novih informacij o predmetu vsaka skupina izbere kartico (3), na kateri je portret in življenjepis znanstvenika/izumitelja, povezanega z muzejskim predmetom.

Aktivnost 4: PREDSTAVITEV

Vsaka skupina pripravi predstavitev svojega predmeta v povezavi z osebnostjo (kratka uprizoritev, zgodba, pantomima, pesem, strip, rebus, uganka ...).

ALMON BROWN STROWGER **(1839–1902)**

Ameriški izumitelj Almon Strowger je izumil avtomatsko telefonsko centralo, ki je omogočala telefonski klic brez posrednika – telefonista. Anekdota pravi, da je njegovo podjetje izgubljalo posel, ker so telefonisti vse stranke usmerjali drugam. Leta 1891 je tako patentiral svoj izum – avtomatsko telefonsko centralo. V Ljubljani smo dobili prvo tako centralo leta 1927. Nanjo je bilo sprva priključenih 1000 telefonskih naročnikov. Del te centrale je danes v Muzeju pošte in telekomunikacij, kjer jo lahko tudi preizkusite.